

you can
Canon

MS300II / MS350II
Digitale Mikrofilmscanner

*Kann ich meine Mikrofilme
effizient scannen?*





Scannen von Mikrofilmen mit Reader-Printer Funktionalität

Steigern Sie mit Canons digitalem Mikrofilmscanner MS300II Ihre Effizienz beim Scannen und profitieren Sie von seinem hervorragenden Preis-Leistungs-Verhältnis. Oder verleihen Sie Ihrer Produktivität mit dem MS350II Flügel - durch die Motorisierung der Funktionen zum Fokussieren, Zoomen und Drehen der Vorlage. Jedes dieser kompakten und benutzerfreundlichen Systeme ist als vollwertige Reader-Printer Kombination einsetzbar und hat eine große Bandbreite an innovativen Funktionen. Die für vielfältige Anwendungen idealen Modelle MS300II und MS350II genügen den höchsten Ansprüchen und lassen sich problemlos in Ihr bestehendes digitales Umfeld integrieren.



MS300/MS350



FilePrint 270

DIGITALES SCANNEN IM DESKTOP-FORMAT

Die Modelle MS300II und MS350II sind der Schlüssel zur Optimierung und vollen Integration Ihres Mikrofilm Archivs in Ihr Dokumenten-Management-System. Mit den leistungsfähigen, digitalen Desktop-Scannern profitieren Sie von einer flexiblen Mikrofilm-archivierung. Beide Systeme sind im Stande, jegliche Art von Mikrofilm zu scannen: ANSI/3M-Kassetten, 16/35-mm-Rollfilm, Fiches/Jackets und Mikrofilmlochkarten. Darüber hinaus stellt die beiliegende Software eine breite Palette praktischer Anwendungsfunktionen bereit.

READER-PRINTER FÄHIGKEIT

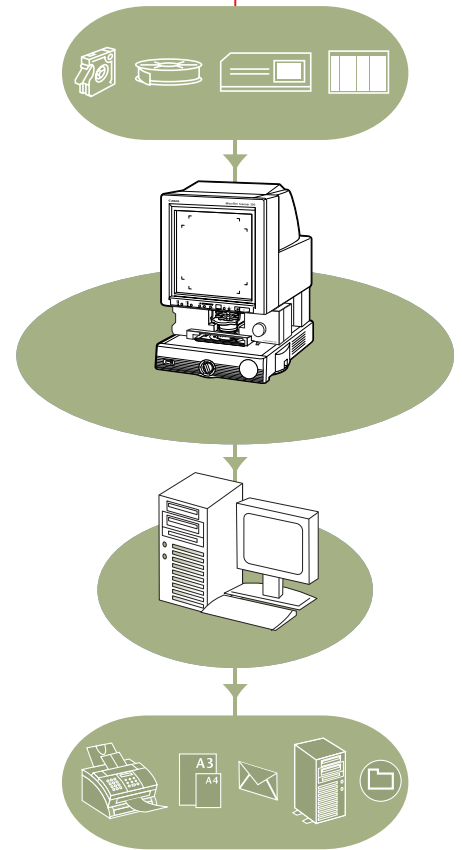
Was sowohl den MS300II als auch den MS350II zu Systemen von unschätzbarem Wert macht, ist der Umstand, dass beide zu mehr als nur flexiblem Scannen von Mikrofilmen fähig sind. Angeschlossen an einen PC erfüllen sie genau die gleichen Funktionen wie eine Reader-Printer Kombination. Für Ausdrücke bis hin zum Format DIN A3 (abhängig von den vorhandenen Papierkassettengrößen) können sowohl Arbeitsplatz- als auch Netzwerkdrucker eingesetzt werden.

HOHE SCANQUALITÄT

Profitieren Sie von der hohen optischen Auflösung mit bis zu 600 x 600 dpi. Abhängig von der gewünschten Anwendung können Sie aus einer Vielzahl von Scanauflösungen wählen (600 x 600, 400 x 400, 300 x 300 und 200 x 200 dpi). Außerdem steht Ihnen ein Scanverfahren mit 8-Bit-Graustufen für das Scannen von Bildern in hoher Qualität zur Verfügung. Wählen Sie einfach die ideale Auflösung und den am besten geeigneten Modus zum Scannen aus, um selbst für die detailreichsten Dokumente aus dem Archiv eine optimale Schärfe zu gewährleisten.

HOHE SCANGESCHWINDIGKEIT

Endlich können Sie Mikrofilme in rasantem Tempo in digitale Daten umwandeln. Die Scangeschwindigkeit beträgt 5,5 Sekunden pro Scanvorgang bei 200 dpi, 7,5 Sekunden bei 300 dpi, 10 Sekunden bei 400 dpi und 16 Sekunden bei 600 dpi. Auf diese Weise wird Ihre Produktivität gesteigert und Sie können mehr Arbeit in weniger Zeit erledigen.



E-MAIL-VERSAND UND PDF-DATEIEN

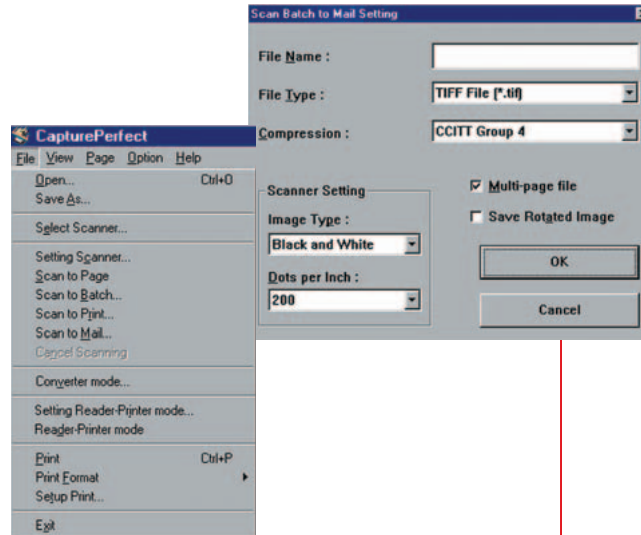
Die zum Lieferumfang des MS300II/MS350II gehörende leistungsfähige Software CapturePerfect bietet Ihnen zahlreiche Funktionen zum Scannen und Speichern von Mikrofilmen. Mit der Funktion zum Scannen Ihrer mikroverfilmten Daten zum Versand als E-Mail können Sie gescannte Bilder ohne Umwege an eine neue Nachricht anhängen - auch wenn Sie mehrere Dokumente auf einmal versenden möchten. Des Weiteren lassen sich gescannte Bilder stark komprimiert oder im Standardmodus als PDF-Datei speichern.

ZUSÄTZLICHE SCANFUNKTIONEN

CapturePerfect stellt Ihnen mit dem standardmäßigen TWAIN-Treiber darüber hinaus eine Vielzahl von Zeit sparenden und Kosten senkenden Funktionen bereit. Dazu zählen das Speichern von Benutzereinstellungen, ein Modus zur Textverbesserung für erhöhte Lesbarkeit, ein übersichtliches Bedienfeld auf Ihrem Computerbildschirm sowie eine Vorschaufunktion. Weitere Funktionen reichen von der Schräglagenkorrektur und der automatischen Vorlagenerkennung bis zur Randbeseitigung und Einstellmöglichkeiten für die optimale Betrachtung. Das alles trägt zu einer Maximierung der Bildqualität bei und sorgt gleichzeitig für eine optimale Benutzerfreundlichkeit.

VEREINFACHTE BEDIENUNG

Mit dem großen und übersichtlichen Bedienfeld dieser Scanner sind Sie selbst den kompliziertesten Scanvorgängen mit Leichtigkeit gewachsen. Die benutzerfreundliche Gestaltung stellt sicher, dass jede einzelne Funktion klar zu erkennen ist - für eine mühelose und fehlerfreie Bedienung.



EINFACHER ANSCHLUSS

Über eine SCSI Schnittstelle oder das USB Interface können der MS300II und der MS350II problemlos an Ihrem PC angeschlossen werden.

BILDSCHIRM IN VOLLER DIN A4-GRÖSSE

Genießen Sie die Vorzüge eines Bildschirms in voller DIN A4-Größe, der das Lesen und Bearbeiten von Dokumenten für Ihre Augen besonders angenehm gestaltet. Das manuelle (MS300II) bzw. motorisierte (MS350II) Fokussieren und Zoomen sorgt selbst bei den detailreichsten Bildern und den kleinsten Texten für eine kristallklare Anzeige. Stellen Sie das kompakte System einfach auf Ihren Schreibtisch - das Arbeiten an ihm wird Ihnen gefallen.





VIELFÄLTIGE ANWENDUNGEN

Dank ihrer durchdachten Gestaltung und flexiblen Funktionen sind diese Scanner für eine große Bandbreite von Anwendungen bestens geeignet. Mit ihren überragenden Scans von Quelldokumenten auf Mikrofilm sind sie nicht nur für den Einsatz in der verarbeitenden Industrie prädestiniert, sondern auch für Bibliotheken und die öffentliche Verwaltung wie geschaffen. Darüber hinaus eignen sie sich mit ihrer Fähigkeit zur Verarbeitung der typischen Filmformate für Schecks perfekt für den Einsatz bei Banken und Geldinstituten.

OPTIONALE FILEPRINT-DRUCKER

Erweitern Sie den MS300II bzw. MS350II um einen der Canon-Drucker FilePrint 470 oder 270 und Sie erhalten ein voll ausgestattetes Scansystem mit eigenständiger Druckmöglichkeit. Der FilePrint 470 druckt bis zu 9 Seiten/Min. (DIN A4) und verarbeitet Papierformate bis DIN A3. Der FilePrint 270 druckt bis zu 13 Seiten/Min. auf Papierformaten bis DIN A4.

BEQUEME MEDIEN-KONVERTIERUNG

Eine weitere Funktion von unschätzbarem Wert ist die Fähigkeit zur Konvertierung von Mikrofilm in andere Medienformate. Mit dieser Funktion ist ein einfaches und automatisches Scannen von verfilmten Vorlagen möglich, nachdem die Bilder über die Filmadressen abgerufen wurden – komplett mit Bildbearbeitung, Speicherung und automatischer Indizierung.* Auf diese Weise eröffnet die Synchronisation von Filmvorlauf und Scanvorgang völlig neue Möglichkeiten des automatischen Scannens der Mikrofilme.

** nur mit dem optionalen FS-Controller verfügbar*

WIRTSCHAFTLICHKEIT DURCH ENERGIESPAREN

Eine Stromsparfunktion sorgt dafür, dass Ihre laufenden Kosten niedrig gehalten werden. Je nach Einstellung kann dadurch das Gerät nach 15 Minuten oder einer Stunde in den Ruhezustand gehen. Selbstverständlich wird der Scanner automatisch wieder auf die volle Leistung hochgefahren, sobald er benutzt wird.

OPTIONALER FS-CONTROLLER

Canons optionaler FS-Controller I ist der perfekte Partner für den MS300II/MS350II, um die Effizienz noch weiter zu steigern. Es handelt sich dabei um eine Filmbühne für 16 mm Kassettenrollfilm mit ergonomischer und interaktiver Tastatur. Neben den Funktionen zum vollautomatischen Suchen und Abrufen steht auch eine Reihe erweiterter Funktionen wie das Memory-Printing bereit. Diese Kombination verhilft Ihrem Unternehmen zu einer hohen Effizienz und Produktivität in Hinblick auf die Mikrofilmarchivierung.



FS-Controller

Technische Daten MS300II/MS350II

HAUPTGERÄT	Typ Bildschirmgröße (H x B) Scanverfahren Filmpolarität Objektivfaktoren Lichtquelle Stromversorgung Schnittstellen Geräuschentwicklung Betriebsbedingungen Abmessungen (B x T x H) Gewicht	Digitale Mikrofilmscanner im Desktop-Format 300 x 300 mm Digitales Scannen mit 600 dpi über einen CMOS CIS Sensor Negativ, Positiv, automatische Erkennung negativ/positiv 7x; 9,5-16x; 16-32x; 30-55x; 10-24x Halogenlampe (20 V; 150 W) 220-240 V; 50/60 Hz; 1,2 A 1 x SCSI und 1 x USB Weniger als 66 dB(A) 10-32,5°C; 10-80% Luftfeuchtigkeit 442 x 541 x 668 mm ca. 26 kg
FILM	Filmtypen Basisdicke	Silberfilm, Diazofilm (blau/schwarz) 0,6 bis 1,4 für Negative; 0,3 oder weniger für Positive
SCANNEN	Scan-Größen Dichteeinstellung Scanmodi Auflösung Scanfunktionen Bildkorrektur Mitgelieferter Treiber Unterstützte Betriebssysteme	DIN A4, DIN B5 Automatische Belichtung, manuell S/W, Fehlerdiffusion, Textverbesserung, 256 Graustufen 200 dpi, 300 dpi, 400 dpi, 600 dpi Randbeseitigung, Beschneiden, Zentrieren, Vollbild, automatische Erkennung der Seitengröße, Schräglagekorrektur, Benutzervorgaben, Vorschau, Bedienfeld, Mehrfachausdruck (bis zu 99 Prints) Kanten hervorhebung, Hintergrundentfernung, Entfernen von Kratzern, Schräglagekorrektur, Gamma-Abgleich ISIS/TWAIN-Treiber USB-Schnittstelle: Windows 2000 SP4 oder höher Windows XP SP2 oder höher Windows Vista 32bit Edition SCSI-Schnittstelle: Windows 98/ME Windows 2000 SP4 oder höher Windows XP SP2 oder höher Windows Vista 32bit Edition
Scangeschwindigkeiten (DIN A4)	5,5 Sek. (200 dpi); 7,5 Sek. (300 dpi); 10,0 Sek. (400 dpi); 16,0 Sek. (600 dpi)	
BILDANPASSUNG	Fokussieren Zoomen Drehung	manuell (MS300II), motorisiert (MS350II) manuell (MS300II), motorisiert (MS350II) manuell (MS300II), motorisiert (MS350II)
OPTIONALES ZUBEHÖR	Festobjektiv Zoomobjektive Filmbühne Installationskit Q DMP-Board Framing Kit	E x 7 (MS300II) H x 7 (MS350II) MS300II - EZ01 (9,5-16x); EZ02 (16-32x); EZ03 (30-55x); EZ04 (10-24x) MS350II - HZ01 (9,5-16x); HZ02 (16-32x); HZ03 (30-55x); HZ04 (20-48x) FC190RII, AC100C, RFC200, FS-Controller I Für die Installation aller Filmbühnen außer FC190RII erforderlich Zur Anbindung der optionalen Drucker FP270/FP470 erforderlich Für das Scannen/Drucken ohne Rahmen (Randausblendung)

CAPTUREPERFECT	Seitengrößen Funktionen Dateiformate Betrachtungsfunktionen Druckfunktionen	MS300II - DIN A4, DIN B5, Scan-Maximum, Rahmen, automatische Erkennung, automatische Erkennung mit Rand MS350II - DIN A4, DIN A4R, DIN B5, DIN B5R, Scan-Maximum, Rahmen, automatische Erkennung, automatische Erkennung mit Rand Scan-to-Mail, Scan-to-Batch, Konvertierungsmodus, Scan-to-Print, Reader-Printer Modus, gedrehtes Bild speichern, Mehrfach-Scan TIFF, JPEG, PDF, BMP Zoom +/-; Drehung links/rechts, Ganze Seite, Seitenbreite, Nächste Seite, Vorherige Seite, Gehe zu Seite Tatsächliche Größe, An Papiergröße angepasst, Tatsächliche Pixel
OPTIONALER DRUCKER FILEPRINT 470	Typ Druckgeschwindigkeit Zeit bis zum ersten Druck Aufwärmzeit Auflösung Papiergröße Papierzufuhr Ausgabefach Tonerpatrone Abmessungen (B x T x H) Gewicht (ohne Tonerpatrone) Sonstiges	Arbeitsplatzdrucker bis zum Format DIN A3 9 Seiten/Min. (DIN A4) ca. 15 Sek. (schneller Druck / 300 dpi / DIN A4-Hochformat) 9 Sek. oder weniger 600 x 600 dpi DIN A3, DIN A4, DIN A4R, DIN A5, DIN B4, DIN B5 250 Blatt (optional: 500-Blatt-Papierfeeder) 250 Blatt (64 g/m ²) FP Cartridge 470 578 x 439 x 292 mm 19,3 kg Der FP470 und FP270 haben nur eine Schnittstelle zum Canon Mikrofilmscanner und können nicht als Drucker mit einem PC verwendet werden.
OPTIONALER DRUCKER FILEPRINT 270	Typ Druckgeschwindigkeit Zeit bis zum ersten Druck Aufwärmzeit Auflösung Papiergröße Papierzufuhr Tonerpatrone Abmessungen (B x T x H) Gewicht (ohne Tonerpatrone) Sonstiges	Arbeitsplatzdrucker bis zum Format DIN A4 13 Seiten/Min. (DIN A4) ca. 15 Sek. (schneller Druck / 300 dpi / DIN A4-Hochformat) 0 Sek. bei laufendem Betrieb, weniger als 9 Sek., wenn neu eingeschaltet wird 600 x 600 dpi DIN A4, DIN B5 150 Blatt FP Cartridge 270 370 x 257 x 217 mm (ohne Papierfach) 5,7 kg Der FP470 und FP270 haben nur eine Schnittstelle zum Canon Mikrofilmscanner und können nicht als Drucker mit einem PC verwendet werden.

you can
Canon

Canon Deutschland GmbH
 Europark Fichtenhain A10
 D-47807 Krefeld

Tel. +49(0) 21 51/3 45-0
 Fax +49(0) 21 51/3 45-1 02
 www.canon.de

© Canon Deutschland GmbH 2007
 Stand: Oktober 2007
 Bestell-Nr.: H072049

Alle Firmen- und/oder Produktnamen sind Markennamen und/oder eingetragene Markennamen der jeweiligen Hersteller in deren Märkten bzw. Ländern.

Alle angegebenen Leistungsdaten wurden unter Laborbedingungen bei Canon Inc., Japan gemessen.

Canon behält sich das Recht vor, technische Daten ohne vorherige Ankündigung zu ändern.

