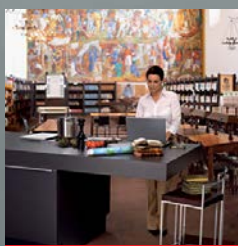
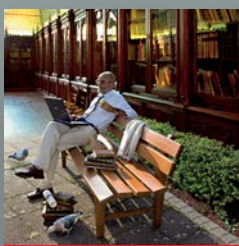




OS 12000 G

Einfach, schnell
und effektiv



Innovativ und
ergonomisch

Z ZEUSCHEL
Die Zukunft der Vergangenheit.

OS 12000 G

Einfach, schnell
und effektiv



„Nichts ist stärker als
eine Idee, deren Zeit
gekommen ist.“

Victor Hugo (1802-1885)

Form folgt Funktion. Wo immer es um das Digitalisieren großformatiger Dokumente, Bücher und Karten geht:

Die OS 12000/12002-Serie – bestehend aus dem Graustufen-Scanner OS 12000 G und dem Farbscanner OS 12002 C – ist die ideale, zukunftssichere Lösung. Der Buchkopierer OS 12002 macht die Serie komplett. Die rückwärtige, blendfreie Beleuchtung und das intuitive Bedienkonzept mit Monitorkontrolle sorgen für perfekte Ergebnisse. Fehlskans und unregelmäßige Ausleuchtung gehören damit der Vergangenheit an. Besonders vorlagen- und benutzerfreundlich zeigt sich der OS 12000/12002 dank seiner extrem hohen Verarbeitungsgeschwindigkeit – mit einer Scanzeit von einer Sekunde – schneller als ein Wimpernschlag. Die geringe Lichtemission schont nicht nur wertvolle Dokumente, sondern macht auch das Arbeiten ergonomisch, sicher und effizient. Mit seiner funktionalen Form machen die Scanner dieser Serie das Scannen zum Kinderspiel, verbinden Innovation und Intuition auf einzigartige Weise – und bestechen durch ihr Top-Design.

Produktvorteile

- hohe Geschwindigkeit
(Scanzeit nur 1 Sekunde pro Scan)
- umgebungslichtunabhängig
- geringe Lichtbelastung (Beleuchtung wird nur für den Scanvorgang aktiviert)
- kein Blenden, keine Wärmebelastung
- keine UV-Strahlung
- beste Ergebnisse
- hohe Produktivität
- keine Reflexionen bei Hochglanzvorlagen
- ausgezeichnetes Preis-Leistungs-Verhältnis
- als Option auch als *Advanced-Ausführung* erhältlich: Buchwippe mit Glasplatte, 90° aufklappbar; automatisches Öffnen der Glasplatte nach dem Scanvorgang



Technische Daten

Beschreibung: Aufsichtsscanner für Bücher, Zeitungen und großformatige Dokumente (Urkunden, Zeichnungen, Landkarten)

Vorlagenformate: 635 x 460 mm (> DIN A2)

Buchwippe: *Comfort-Ausführung:* max. Buchdicke 100 mm, *Advanced-Ausführung:* max. Buchdicke 150 mm, mit Glasplatte, 90° aufklappbar, automatisches Öffnen der Glasplatte nach dem Scanvorgang

Autofokus ca. 50 mm

Scanmodus: 12 Bit Graustufen, 1 Bit s/w

Maximale Auflösung: bis zu 600 ppi

Scangeschwindigkeit: 1,0 Sek/400 ppi in Graustufen

Datenausgabe: alle Standard-Bildformate, wie z. B. TIFF unkomprimiert, TIFF G4, JPEG, JP2, Multipage TIFF, PDF, BMP, PCX

Anwendersoftware: Software OS 12 für hohe Produktivität mit allen Standard-bildbearbeitungstools, wie z. B. maskieren, ausschneiden, geraderücken, Schwarzrand entfernen und anbinden an Dokumenten-Management-Systeme

Scanner-Schnittstelle: Firewire

Bildbearbeitungs-/Bildverbesserungs-

Software (optional): integriertes Farbmanagement, Perfect Book (Buchfalz-entzerrung), Kontrastverbesserung, Bilddrehung, despeckle, geraderücken, ausschneiden, maskieren, s/w scannen mit dynamischem Schwellwert, usw.

Anschlusswerte:

90 - 250 V, 50/60 Hz, 1,1 A, andere Spannungen auf Anfrage

Abmessungen: (B x T x H)

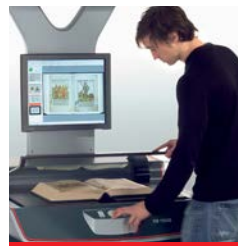
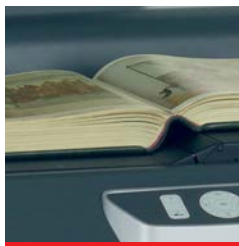
950 x 890 x 1250 mm

Stellfläche: (B x T) 700 x 720 mm

Zubehör: PC, Monitor, Scannertisch

Technische Änderungen vorbehalten.

Wenn Sie für die Digitalisierung und Bewahrung wertvoller Kulturgüter und Dokumente eine durchdachte Lösung wollen, sprechen Sie mit uns. Seit mehr als 50 Jahren beherrschen wir mit unseren Digital- und Analogsystemen alle Prozesse der Dokumenten-Erfassung, -Archivierung, -Verarbeitung und -Bereitstellung. Unsere Geräte werden weltweit von Bibliotheken, Archiven, Universitäten, Vermessungsämtern sowie Wirtschafts- und Dienstleistungsunternehmen eingesetzt.



Die Zukunft
der Vergangenheit.



Zeutschel GmbH · Heerweg 2 · 72070 Tübingen
Tel.: +49 7071 9706-0 · Fax: +49 7071 9706-44
info@zeutschel.de · www.zeutschel.de