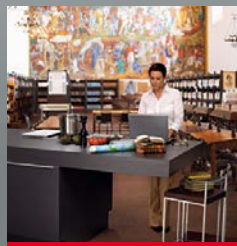




OS 14000 A0
OS 14000 A0 LS
OS 14000 A0 HQ

A0-High-End-Scanner
für maximale Leistung
und perfekte Bilder



Mit Sicherheit
höchste Qualität

 **ZEUTSCHEL**
Die Zukunft der Vergangenheit.

OS 14000 A0
OS 14000 A0 LS
OS 14000 A0 HQ

A0-High-End-Scanner
für maximale Leistung
und perfekte Bilder



„Was man nicht aufgibt,
hat man nie verloren.“

Friedrich von Schiller (1759-1805)

Millionen von Büchern, Landkarten und Akten gehen jedes Jahr weltweit durch Verlust oder Totalbeschädigung verloren. Mit dem Verschwinden dieser wertvollen Kulturgüter verlieren wir in der Regel auch die darin enthaltenen Informationen – für immer. Was das für die Zukunft der menschlichen Gesellschaft bedeutet, lässt sich in Zahlen allein nicht ausdrücken. Deshalb geben Bibliotheken und Archive nicht auf, dieses kulturelle Erbe für die kommenden Generationen zu bewahren. Mit unserem neu entwickelten Hochleistungsfarbscanner Omniscan 14000 können historische Vorlagen jetzt noch schonender und schneller erfasst werden. Eine Scangeschwindigkeit von nur 6,5 Sekunden für eine A0-Vorlage und ein Lichtsystem ohne UV-Strahlung ermöglichen das Digitalisieren empfindlichster Materialien bis zu einer Größe von 1240 mm x 870 mm. Beim Schutz wertvoller Kulturgüter übertrifft der neue Omniscan 14000 selbst höchste Anforderungen und verbindet Effizienz und Ergonomie in bisher unerreichter Weise.

Produktvorteile

- höchste Scanqualität 400 ppi – 6,3 lp/mm
- schnellste Scangeschwindigkeit
- Perfect Book – 3D-Scan-Technologie für eine perfekte Buchfalzentzerrung
- paralleles Scan- und Speicherverfahren aufgrund von 64 Bit-Technologie und Multithreading
- scannen in beide Richtungen, vor und zurück
- hohe Produktivität aufgrund der ROI-Scan-Funktion (Begrenzung des zu scannenden Bereichs)
- Farbwiedergabe entspricht dem Original
- keine UV/IR-Strahlung
- keine Reflektionen bei stark glänzenden Vorlagen
- ergonomisches Arbeiten mit oder ohne Glasplatte
- **OS 14000 A0 HQ:** höchste Bildqualität

Technische Daten

Beschreibung: Buch-/Aufsichtsscanner, universelles Standgerät mit einfachem Einschub-/Auszug-Tischsystem zum Dokumentenaustausch

Vorlagengröße:

1240 x 870 mm (> DIN A0)

Scannertische: Auswahl einfach zu nutzender Einschub-/Auszug-Scannertische, Buchwippe OT 180 H A0 mit automatisch öffnender Glasplatte, Buchwippen A1 mit Kit 90° und Buchstütze für alte Bücher, Durchlichttisch, Auflichttisch (optional mit Glasplatte, Zeitungstisch, Unterdrucktisch – vgl. gesonderte Broschüre OT)

Scannerkopf:

mit höchster Kontrastqualität (6,3 lp/mm), hochpräziser Optik, ohne Verzerrung, Tiefenschärfe ca. 50 mm

Scanmodus:

36 Bit Farbe / Ausgabe 24 Bit Farbe

12 Bit Graustufe / Ausgabe 8 Bit Graustufe

1 Bit s/w / Ausgabe 1 Bit s/w

Maximale Auflösung: 600 ppi

Scangeschwindigkeit (Farbe, Format A0):

	OS 14000 A0 OS 14000 A0 HQ	OS 14000 A0 LS
200 ppi	4.8 Sek.	10 Sek.
300 ppi	7.2 Sek.	14 Sek.
400 ppi	9.6 Sek.	20 Sek.

Scanner-Schnittstelle: Dual Firewire



Perfect Book (optional):

3D-Scan-Technologie für eine perfekte Buchfalzentzerrung

Bildausgabe: sämtliche Standardformate, z. B. TIFF ohne Komprimierung, TIFF G4, JPEG, JP2, Multipage TIFF, PDF, BMP, PNG, PCX

Benutzersoftware: Software OS 12, 64 Bit, Multithreading für höchste Produktivität

Bildaufbereitungssoftware

(optional): integriertes Farbmanagement, Kontrastverbesserung, Bildrotation, Fleckentfernung, Entzerrung, Ausschneiden, Maskieren, s/w-Scannen mit dynamischem Schwellwert, etc.

Anschlusswerte: 230 V, 50/60 Hz, 1,1 A, andere Spannungen auf Anfrage

Abmessungen: OS 14000 inkl. OT 180 (B x T x H) 1532 x 1751 x 2616 mm

Zubehör: PC, Monitor, Arbeitsplatzrechner

Technische Änderungen vorbehalten.

Wenn Sie für die Digitalisierung und Bewahrung wertvoller Kulturgüter und Dokumente eine durchdachte Lösung wollen, sprechen Sie mit uns. Seit mehr als 50 Jahren beherrschen wir mit unseren Digital- und Analogsystemen alle Prozesse der Dokumenten-Erfassung, -Archivierung, -Verarbeitung und -Bereitstellung. Unsere Geräte werden weltweit von Bibliotheken, Archiven, Universitäten, Vermessungsämtern sowie Wirtschafts- und Dienstleistungsunternehmen eingesetzt.



Die Zukunft
der Vergangenheit.

 **ZEUTSCHEL**

Zeutschel GmbH · Heerweg 2 · 72070 Tübingen
Tel.: +49 7071 9706-0 · Fax: +49 7071 9706-44
info@zeutschel.de · www.zeutschel.de